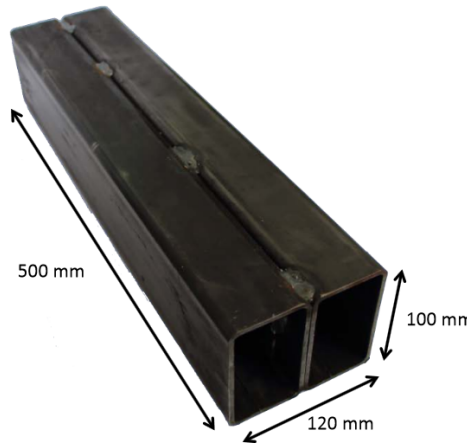


Projets d'ingénierie simultanée

Décembre 2015

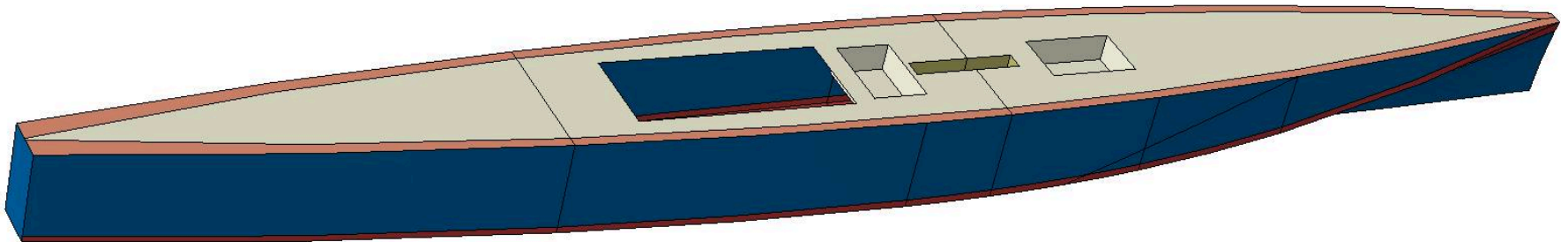
Laboratory for Applied Mechanical Design
Ecole Polytechnique Fédérale de Lausanne

- Designer le bateau le plus rapide et qui consomme le moins



- Avec un charge, moteur et batterie imposée

- Objectifs
 - Foiler optimisé prêt pour la course 2016
- Tâches
 - Accompagnement des essais
 - Réaliser des propositions d'amélioration
- Ressources
 - 4 étudiants
 - Encadrement par étudiants Master et par Robin Amacher & J. Schiffmann
 - Travail étroit en team avec les autres groupes



- Objectifs
 - SWASH optimisé et prêt pour la course 2016
- Tâches
 - Accompagnement des essais
 - Propositions et implémentation pratique d'améliorations
 - Conception mécanique
- Ressources
 - 4 étudiants
 - Encadrement par étudiants Master et par Robin Amacher & J. Schiffmann
 - Travail étroit en team avec les autres groupes



Avoir une sensibilité ou être intéressé par le monde naval

Projet exigeant car la compétition HydroContest est à la fin du semestre.



En suivant notre page
Facebook

Par mail :

Jurg.Schiffmann@epfl.ch

Robin.amacher@epfl.ch